



ЦИФРОВОЙ®  
ПРОГРЕСС

# Системный интегратор в области автоматизации процессов КТПП



# О группе компаний

Компания **ЦИФРОВОЙ ПРОГРЕСС** — системный интегратор в области автоматизации процессов конструкторской и технологической подготовки производства, поставщик решений для автоматизации производства.

**Наша специализация** — внедрение типовых и уникальных информационных систем управления жизненным циклом изделий и поставка лицензионного программного обеспечения. CAD/CAM/CAE/ECAD/PDM/PLM решения.



Ценностью группы компаний являются наши клиенты, партнеры и сотрудники компании



Наша миссия: помогать компаниям в достижении целей с помощью автоматизации бизнес-процессов



Мы придерживаемся принципов внимательности к клиенту, прозрачности в работе и системности в проектах



Качественный сервис на всех этапах взаимодействия с клиентом



8

лет на рынке

15

лет опыта на рынке САПР

350+

компаний-клиентов в России

3

филиала в России

20

сотрудников

30+

успешных проектов-внедрений

# Направление нашей деятельности



Поставка программного обеспечения по индивидуальным условиям



Запуск в эксплуатацию и сопровождение информационных систем класса PDM/PLM для повышения эффективности работы конструкторского и технологического отдела



Интеграция информационных систем (PDM/PLM) с системами управления предприятием



Аудит процессов КТПП конструкторских и технологических служб и рекомендации по повышению эффективности работы, а также разработка методик по требованиям предприятия



Повышение квалификации инженерных кадров



Разработка и адаптация программного обеспечения



Выполнение и сопровождение инженерных расчетов на заказ



Техническое сопровождение ПО CAD/CAM/CAE/ECAD/PDM/PLM



# Мы поставляем программное обеспечение



## Трёхмерное проектирование

- КОМПАС-3D
- КОМПАС-График
- SOLIDWORKS
- SWPlus



## Инженерный анализ

- APM WinMachine
- APM FEM
- SOLIDWORKS SIMULATION



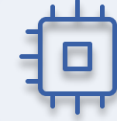
## Планирование и мониторинг производства

- Спрут-ОКП
- WINNUM
- SprutCAM



## Информационные системы управления ЖЦ изделия

- Союз-PLM
- SOLIDWORKS PDM



## Проектирование электрики и электроники

- САПР МАКС
- КОМПАС-Электрик

# Мы внедряем системы класса PDM/PLM



Системы класса PLM/PDM обеспечивают единую информационную среду предприятия для создания, хранения и управление инженерными данными на этапах КТПП, а также контроля над процессами разработки изделия.

# Мы интегрируем информационные системы

Интеграция информационных систем, таких как PDM, ERP и MES обеспечивает создание единого информационного пространства предприятия и поддержание сквозных бизнесов-процессов.

Мы разработали специализированные решения, позволяющие в автоматическом режиме передавать состав изделия, а также другую атрибутивную информацию из PDM/PLM-систем во внешние информационные системы. Данные модули экспорта/импорта состава изделия готовы к работе после установки в системе Союз-PLM. При реализации сложных проектов интеграции информационных систем мы помогаем нашим Заказчикам в подготовке требований к интеграции и полностью реализовываем проект.



# Мы проводим аудит

Мы проводим аудит уровня автоматизации конструкторско-технологической подготовки производства предприятия с целью оценки эффективности деятельности и предоставления обоснованных предложений ее совершенствования.

**Цель:** выявление «узких мест» и нежелательных явлений для дальнейшей модернизации системы управления подготовкой предприятия (конструкторской, технологической и организационной).

## Этапы аудита КТПП



Формирование  
рабочей группы



Интервьюирование.  
Сбор данных о  
процессах КТПП



Определение  
текущего IT  
ландшафта  
компании



Обработка  
и анализ данных



Подготовка отчета



Презентация  
результатов



Аудит считается успешным, если по итогам его отчета, представленного руководству компании, были приняты решения, отданы конкретные распоряжения, изданы приказы и на этой основе предприняты определенные действия.



# Мы обучаем



Основам  
твердотельного  
моделирования



Поверхностному  
моделированию



Проектированию  
из листового  
металла



Созданию сварных  
конструкций



Созданию  
интерактивных  
руководств



Эффективным  
способам  
проектирования  
«больших сборок»



Использованию ПО  
для инженерного  
анализа



Администрированию  
PDM/PLM-систем



Наполнению  
справочников НСИ  
в PDM/PLM-  
системе



Использованию  
PDM/PLM-систем

# Мы разрабатываем и адаптируем программное обеспечение



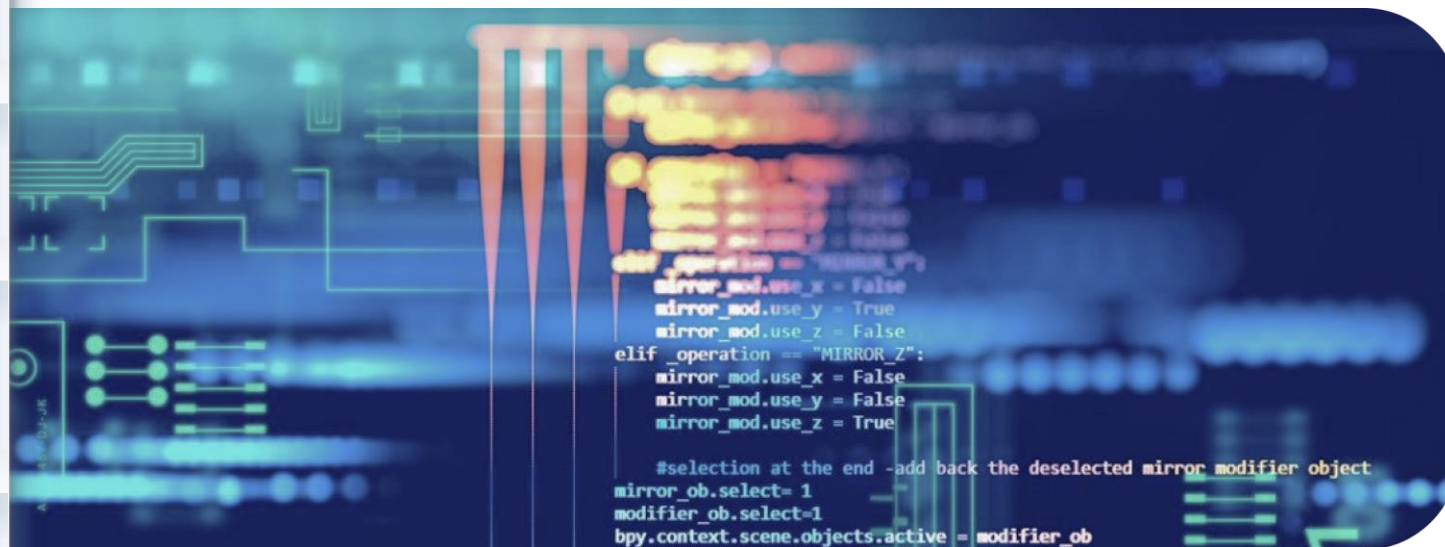
ЦИФРОВОЙ  
ПРОГРЕСС

Разработка наукоемких изделий в машиностроении/ приборостроении требует решения многочисленных информационных задач.

Как правило, готовых решений в части программного обеспечения бывает недостаточно, либо решения избыточны, а следовательно слишком дороги.

Автоматизация процесса проектирования за счет применения прикладного ПО, разработанного под конкретную задачу, позволяеткратно повысить скорость и качество разработки изделий.

За счет применения дополнительных модулей, макросов и методик проектирования можно существенно расширить возможности САПР или PDM/PLM-систем.



# Мы проводим инженерный анализ

Наша команда имеет многолетний опыт проведения расчетов, экспертизы и обучения, что позволяет уверенно решать комплексные задачи и предлагать клиентам взаимовыгодные условия.



## Виды расчетов

- Гидрогазодинамические
- Динамические
- Тепловые
- Прочностные



## Типы объектов

- Радиоаппаратура
- Металлоконструкции
- Узлы конструкций транспортной техники
- Трубопроводная арматура
- Изделия из пластмасс и композитов
- Климатическая техника
- Системы вентиляции и кондиционирования
- Вентиляторы и насосы



## Нормативная база применительно к:

- Эксплуатации и испытаниям приборов и аппаратуры
- Функционированию конструкций в машиностроении
- Проектированию и расчету металлоконструкций
- Изделиям климатической техники
- Испытаниям вентиляторов и насосов
- Эксплуатации транспортной техники: автомобильной, железнодорожной, авиационной



## Мы предлагаем

- Программное обеспечение для проведения инженерных расчетов
- Техническое сопровождение имеющегося расчетного ПО
- Техническое сопровождение Заказчика на стадии выполнения проектов
- Базовые технические консультации расчетного ПО
- Индивидуальные курсы, построенные на задачах Заказчика
- Создание расчетных методик применительно к конкретным проблемам
- Выполнение инженерного анализа изделия Заказчика с информированием о методах и вычислительных аспектах с «готовым» решением и с демонстрацией в реальном времени

# Мы сопровождаем компании

**ЦИФРОВОЙ ПРОГРЕСС** оказывает профессиональную техническую поддержку всей линейки продуктов АСКОН, SOLIDWORKS и PDM/PLM решений.

Квалификация инженеров, обеспечивающих техническую поддержку и сопровождение, играет ключевую роль в быстрой адаптации к ПО и в обеспечении быстрого возврата инвестиций предприятия в информационные технологии.



## Базовая техническая поддержка

Доступ к portalу технической поддержки

Консультации сертифицированных специалистов онлайн

Доступ к базе знаний и приложениям КБ 2.0 и ЦИФРОВОГО ПРОГРЕССА



## Индивидуальное сопровождение

Базовая техническая поддержка

Решение задач, выходящих за рамки базовой технической поддержки

Разработка документации



## Сопровождение комплексных проектов внедрения

Технический аудит

Персональный технический менеджер проекта

Разработка дополнительных программных модулей и интерфейсов по индивидуальному техническому заданию

Работы по внедрению программного комплекса на рабочих местах



# Почему мы?

.....

**Миссия нашей компании** — повышение эффективности работы машиностроительных предприятий в вопросах автоматизации проектирования и подготовки производства.



Мы работаем с компаниями любого масштаба



Опыт реализации масштабных проектов в построении цифрового двойника предприятия



Понимание специфики работы машиностроительных предприятий



Собственный отдел разработки и внедрения

Мы нацелены на  
долгосрочное  
сотрудничество!



[www.dipro.ru](http://www.dipro.ru)

+7 (812) 309-91-20

+7 (495) 481-40-01

[info@dipro.ru](mailto:info@dipro.ru)

[www.dipro.ru](http://www.dipro.ru)



ЦИФРОВОЙ®  
ПРОГРЕСС

